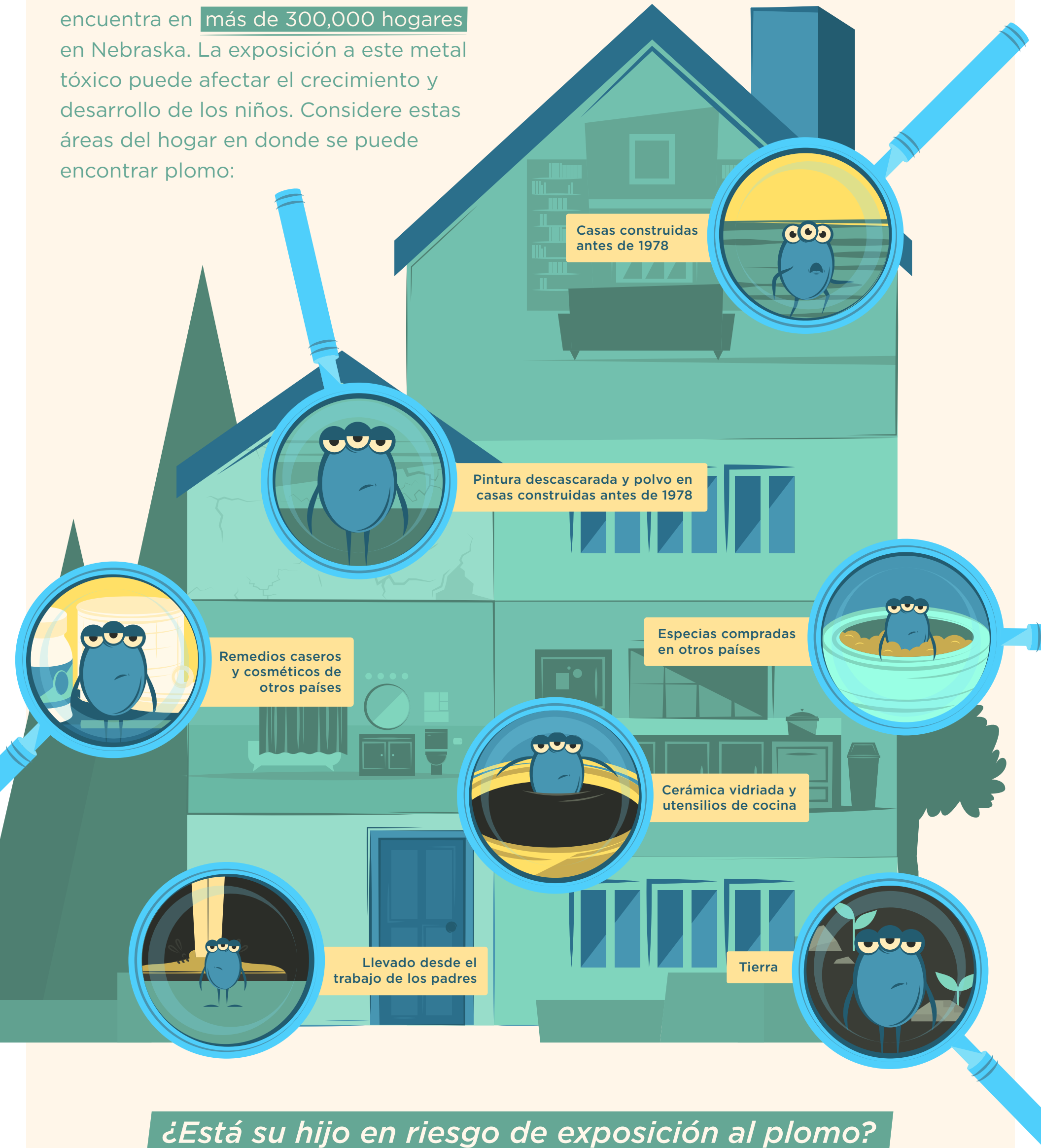


# Mantenga las casas de Nebraska seguras contra el plomo.

La pintura a base de plomo todavía se encuentra en **más de 300,000 hogares** en Nebraska. La exposición a este metal tóxico puede afectar el crecimiento y desarrollo de los niños. Considere estas áreas del hogar en donde se puede encontrar plomo:



**¿Está su hijo en riesgo de exposición al plomo?**

Encuentre recursos e información en  
[Leadsafe.ne.gov](http://Leadsafe.ne.gov) | 1-888-242-1100

Descargo de responsabilidad: Esta publicación fue respaldada por el Número de Acuerdo de Cooperación NUE2EH001364, financiado por los Centros para el Control y la Prevención de Enfermedades. Sus contenidos son responsabilidad exclusiva de los autores y no representan necesariamente las opiniones sociales de los Centros para el Control y Prevención de Enfermedades o el Departamento de Salud y Servicios Humanos